

NÁVOD K OBSLUZE PROFI HOŘÁKU RELMATIC 1870

Před započítím práce si vezměte ochranné brýle a ochranné pomůcky. Hadice upevněte k hořáku pomocí hadicových spon. Používejte přídatná zařízení proti zpětnému šlehu. Nepoužívejte průtok plynu vyšší než 1 000 l / h pro acetylenovou lahev.

Svařovací hořák

- Upravte tlak kyslíku na regulátoru tlaku: mezi 0,8 bar (asi 12 psi) až 1 bar (14,5 psi) pro svařovací hořák č. 0 (400 l / h); 1 bar (14,5 psi) až 1,5 baru (asi 22 psi) pro svařovací hořák č. 1 (1000 l / h).
- Upravte tlak acetylenu na regulátoru na tlak 0,2 bar (asi 3 psi), nebo nižší.
- Mírně otevřete kyslíkový ventil a úplně otevřete acetylenový ventil
- Zapalte hořák
- Regulujte plamen otáčením kyslíkového ventilu

Řezací hořák

Síla materiálu [mm]	Průtok [l/h]	Tlak kyslík [bar]	Tlak acetylen [bar]
		Indikace tlaku pro délku hadic 20 m	
0,4	40	1 až 1,2	0,2 až 0,25
0,5	63	1 až 1,2	0,2 až 0,25
1,0	100	1 až 1,2	0,2 až 0,25
1,5	160	1,2 až 1,5	0,3 až 0,35
2,5	250	1,2 až 1,5	0,3 až 0,35
3,0	315	1,5 až 2,2	0,4 až 0,5
4,0	400	1,5 až 2,2	0,4 až 0,5

- osadte hořák řezací tryskou, zvolenou podle tabulky (síla materiálu, který má být řezán a použitý hořlavý plyn)
- Upravte tlak kyslíku na regulátoru podle tloušťky, kterou chcete řezat
- Upravte tlak acetylenu na regulátoru na tlak 0,5 bar (asi 7 psi)
- Mírně otevřete kyslíkový ventil (modrý)
- Mírně otevřete plynový ventil (červený)
- Zapalte hořák
- Seřídte oba ventily, abyste dosáhli správného plamene
- Po otevření řezacího kyslíkového ventilu proveďte konečné nastavení

Ukončení práce s hořákem

- Po použití uzavřete ventily obou lahví
- Vypusťte plyny z hadic vedoucích k hořáku
- Uzavřete ventily hořáků
- Uvolněte seřizovací šrouby regulátoru

Speciální použití propanu místo acetylenu

Postupujte výše, s výjimkou následujících pokynů týkajících se přepínání a nastavení:

- Mírně otevřený kyslík a propan
- Zapalte plamen
- zvýšit propanový tok plynu a regulovat vzplanutí zvýšením průtoku kyslíku
- Postupujte podle výše uvedeného postupu, dokud se propanový ventil zcela neotevře (Plamen nelze zapálit, pokud je použit postup pro acetylen)

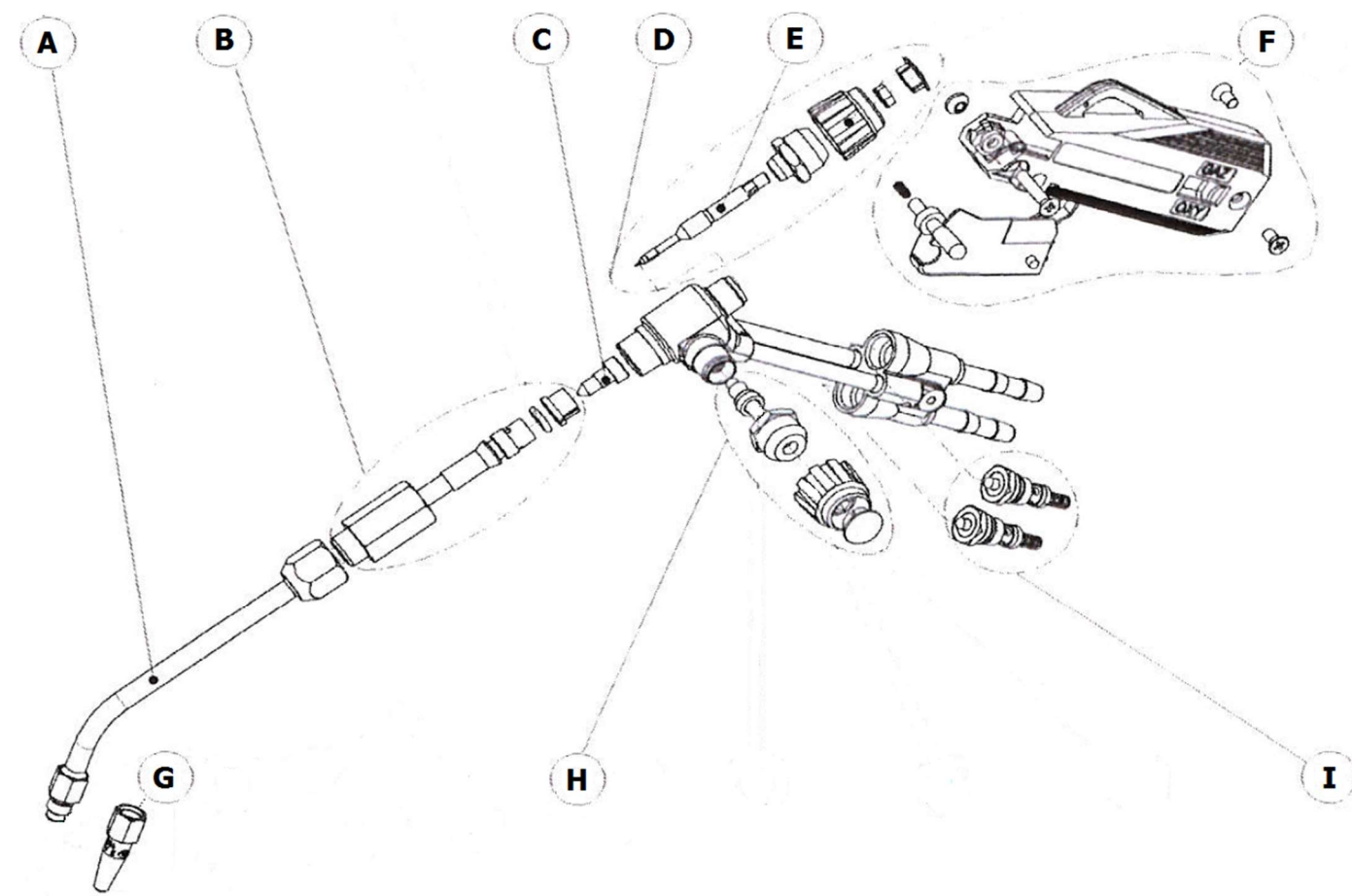
CHEM-WELD ROUDNICE s.r.o.

Žižkova 710, 41301 Roudnice n.L.

tel. 725062600

www.chemweld.cz

Náhradní díly:



A	W000352374	SET SVÁŘECÍ KRK
B	W000352373	SET SMĚŠOVAČ
C	W000352481	VSTŘIKOVACÍ TRYSKA
D	W000352383	SET KYSLÍKOVÝ VENTIL
E	W000352479	JEHLOVÝ UZÁVĚR
F	W000352418	SET RUKOJEŤ
H	W000352390	SET VENTIL KYSLÍK/PLYN
I	W000352419	SET PÍSTŮ